

## VYJÁDŘENÍ O EXISTENCI SÍTĚ ELEKTRONICKÝCH KOMUNIKACÍ společnosti Nej.cz s.r.o. (dále jen „Vyjádření“)

vydané podle § 101 zákona č. 127/2005 Sb., o elektronických komunikacích a o změně některých souvisejících zákonů (zákon o elektronických komunikacích), ve znění pozdějších předpisů a § 161 zákona č. 183/2006 Sb., o územním plánování a stavebním řádu (stavební zákon) či dle dalších příslušných právních předpisů

Důvod vydání *Vyjádření*: **Stanovisko o existenci sítě pro realizaci investiční akce**

**Platnost tohoto *Vyjádření* končí dne: 15.04.2017**

Žadatel	Ing. Kateřina Černohorská, LANDSCAPES, zahradní a krajinářská architektura, žádost ze dne 16.03.2016, tel. +420 777858254, cernohorska@volny.cz	
Stavebník	Město Třinec, ŽPaZ	
Název akce	<b>Náhradní výsadby dřevin – podzim 2016</b>	
Zájmové území	Okres	Frýdek Místek
	Obec	Třinec
	Kat. území/č. parcely	Dolní Líštná 430/1, 1319/8, 1319/17, 1321, 428/1, Třinec 198, 201, Horní Líštná 2220, 2222, Kojkovice u Třince 376/1, 376/3, Konská 149/1
	Upřesnění místa	dle 9x přiložené situace
Akci dotčené mapové listy dokumentace		

Žadatel shora označenou žádostí určil a vyznačil zájmové území, jakož i stanovil důvod pro vydání *Vyjádření*. Na základě určení a vyznačení zájmového území Žadatelem a na základě stanovení důvodu pro vydání *Vyjádření* vydává společnost Nej.cz s.r.o. následující *Vyjádření*:

### nedojde ke střetu

se sítě elektronických komunikací (dále jen SEK) společnosti Nej.cz s.r.o., jejíž existence a poloha je zakreslena v přiložené Situaci trasy SEK společnosti Nej.cz s.r.o., případně je upřesněna v textu tohoto *Vyjádření*. Ochranné pásmo SEK je v souladu s ustanovením § 102 zákona č. 127/2005 Sb., o elektronických komunikacích a o změně některých souvisejících zákonů stanoveno rozsahem 1,5 m po stranách krajního vedení SEK a není v přiložené situaci/ situacích společnosti Nej.cz s.r.o. vyznačeno (dále jen *Ochranné pásmo*).

1/ *Vyjádření* je platné pouze pro zájmové území určené a vyznačené Žadatelem, jakož i pro důvod vydání *Vyjádření* stanovený Žadatelem.

*Vyjádření* pozbývá platnosti:

- Uplynutím vyznačené doby platnosti *Vyjádření*
- Změnou rozsahu zájmového území
- Změnou důvodu vydání *Vyjádření* uvedeného v Žádosti

2/ **Stavebník, nebo jím pověřený subjekt, je povinen** poté, kdy zjistil, že dojde ke střetu se SEK nebo *Ochranným pásmem*, **vyzvat společnost Nej.cz s.r.o. ke stanovení konkrétních podmínek ochrany SEK, případně k přeložení SEK**, a to prostřednictvím pracovníka, pověřeným ochranou sítě (dále jen „POS“):

Ing. Josef Baron, tel.: +420 737119498, e-mail: baron@nej.cz

3/ **Přeložení SEK zajistí společnost Nej.cz s.r.o.**, Stavebník, který vyvolal přeložku SEK, je dle ustanovení § 104 odst. 16 zákona č. 127/2005 Sb., o elektronických komunikacích a o změně některých souvisejících zákonů povinen uhradit společnosti Nej.cz s.r.o. veškeré náklady na nezbytné úpravy dotčeného úseku na úrovni stávajícího technického řešení. **Pro přeložení SEK je stavebník povinen uzavřít se společností Nej.cz s.r.o. Smlouvu o realizaci přeložky SEK.**

4/ Pro vytyčení podzemního vedení SEK (dále jen PVSEK) je stavebník, nebo jím pověřený subjekt, povinen kontaktovat POS, u objednávky na vytyčení nutno uvést Čís. jednací tohoto vyjádření, vytyčení nutno objednat 14 dní před zahájením jakýchkoliv činností.

5/ Stavebník, nebo jím pověřený subjekt, je rovněž povinen řídit se Všeobecnými podmínkami ochrany SEK společnosti Nej.cz s.r.o., které jsou nedílnou součástí tohoto *Vyjádření*.

6/ Společnost Nej.cz s.r.o. prohlašuje, že Žadateli byly pro jím určené a vyznačené zájmové území poskytnuty veškeré dostupné informace o SEK.

7/ Žadatel se převzetím tohoto *Vyjádření* zavazuje, že poskytnuté informace a data použije pouze k účelu, pro který mu byly poskytnuty, že je nebude neoprávněně rozmnožovat, rozšiřovat, pronajímat, půjčovat či jinak využívat bez souhlasu poskytovatele a je si vědom své odpovědnosti vyplývající z obecně závazných právních předpisů při porušení těchto povinností.

#### **Přílohy Vyjádření:**

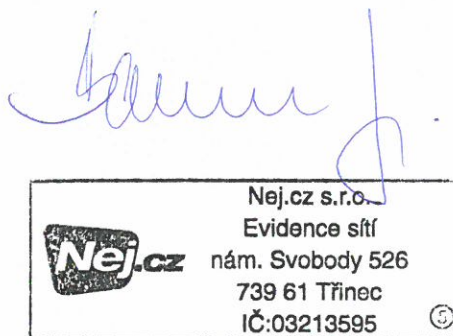
- Všeobecné podmínky ochrany SEK společnosti Nej.cz s.r.o.
- Situace zájmového území dodané žadatelem: 9 listů
- Situace M 1:500 s geodetickým zaměřením trasy SEK:

***Společnost Nej.cz s.r.o. souhlasí s realizací výše uvedené stavby.***

*Vyjádření vydala společnost Nej.cz s.r.o. v Třinci dne: 15.04.2017*

**Nej.cz s.r.o.  
Evidence sítí  
nám. Svobody 526  
739 61 Třinec**

Vyřizuje: Ing. Josef Baron  
Tel.: +420 558998127  
E-mail: dokumentace@nej.cz



**Všeobecné podmínky ochrany SEK společnosti Nej.cz s.r.o.****I. Obecná ustanovení**

1. Stavebník, nebo jím pověřený subjekt, je povinen při provádění jakýchkoliv činností, především stavebních nebo jiných prací, při odstraňování havárií a projektování staveb, řídit se platnými právními předpisy, technickými a odbornými normami (včetně doporučených) a technologickými postupy a učinit veškerá nezbytná opatření, aby nedošlo k ohrožení nebo poškození SEK společnosti Nej.cz s.r.o. a je srozuměn s tím, že SEK jsou součástí veřejné komunikační sítě, jsou zajišťovány ve veřejném zájmu a jsou chráněny právními předpisy.
2. Při jakýchkoliv činnostech v blízkosti vedení SEK je stavebník, nebo jím pověřený subjekt, povinen respektovat ochranné pásmo SEK tak, aby nedošlo k poškození nebo zamezení přístupu k SEK. Při křížení nebo souběhu činností je povinen řídit se platnými právními předpisy, technickými a odbornými normami (včetně doporučených) a technologickými postupy. Při jakékoliv činnosti ve vzdálenosti menší než 1,5 m od krajního vedení vyznačené trasy podzemního vedení SEK (dále jen PVSEK) nesmí používat mechanizační prostředky a nevhodné nářadí.
3. Při porušení kterékoliv z povinností stavebníka, nebo jím pověřeného subjektu, uvedené ve Všeobecných podmínkách ochrany SEK společnosti Nej.cz s.r.o., je stavebník nebo jím pověřený subjekt, odpovědný za veškeré náklady a škody, které společnosti Nej.cz s.r.o. vzniknou porušením jeho povinností.
4. V případě zahájení zemních prací po uplynutí doby platnosti tohoto *Vyjádření*, nelze toto *Vyjádření* použít jako podklad pro vytýčení SEK, je nutno požádat o nové *Vyjádření*.

**II. Činnosti v blízkosti SEK**

1. Zahájení činností je stavebník, nebo jím pověřený subjekt, povinen oznámit POS, v oznámení bude uvedeno číslo *Vyjádření*, k němuž se vztahují tyto podmínky.
2. Před zahájením zemních prací či jakýchkoliv jiných činností je stavebník, nebo jím pověřený subjekt, povinen zajistit vytýčení trasy PVSEK na terénu pracovníkem POS. S vyznačenou trasou PVSEK prokazatelně seznámí pracovníky, kteří budou tyto činnosti provádět.
3. Stavebník, nebo jím pověřený subjekt, je povinen upozornit pracovníky, kteří budou provádět zemní práce, aby zjistili nebo ověřili stranovou a hloubkovou polohu PVSEK příčnými sondami, s možnou odchylkou +/- 30 cm mezi skutečným uložením PVSEK a údaji ve výkresové dokumentaci.
4. Dojde-li při provádění zemních prací k odkrytí PVSEK, je povinen stavebník, nebo jím pověřený subjekt, vyzvat POS ke kontrole PVSEK před zakrytím. Zához je oprávněn provést až poté, kdy prokazatelně obdržel souhlas POS.
5. Při provádění zemních prací v blízkosti PVSEK je stavebník, nebo jím pověřený subjekt, povinen postupovat tak, aby nedošlo ke změně hloubky uložení nebo prostorového uspořádání PVSEK. Odkryté PVSEK je stavebník, nebo jím pověřený subjekt, povinen zabezpečit proti prověšení, poškození a odcizení.
6. Při zjištění jakéhokoliv rozporu mezi údaji ve výkresové dokumentaci a skutečností je stavebník, nebo jím pověřený subjekt, povinen bez zbytečného odkladu přerušit práce a věc oznámit POS. V přerušovaných pracích je oprávněn pokračovat až po projednání a schválení dalšího postupu, prokazatelně stanoveného POS.
7. V místech, kde PVSEK vystupuje ze země do budovy, rozvaděče, na sloup apod. je stavebník, nebo jím pověřený subjekt, povinen vykonávat zemní práce se zvýšenou mírou opatrnosti kvůli ubývajícímu krytí nad PVSEK.



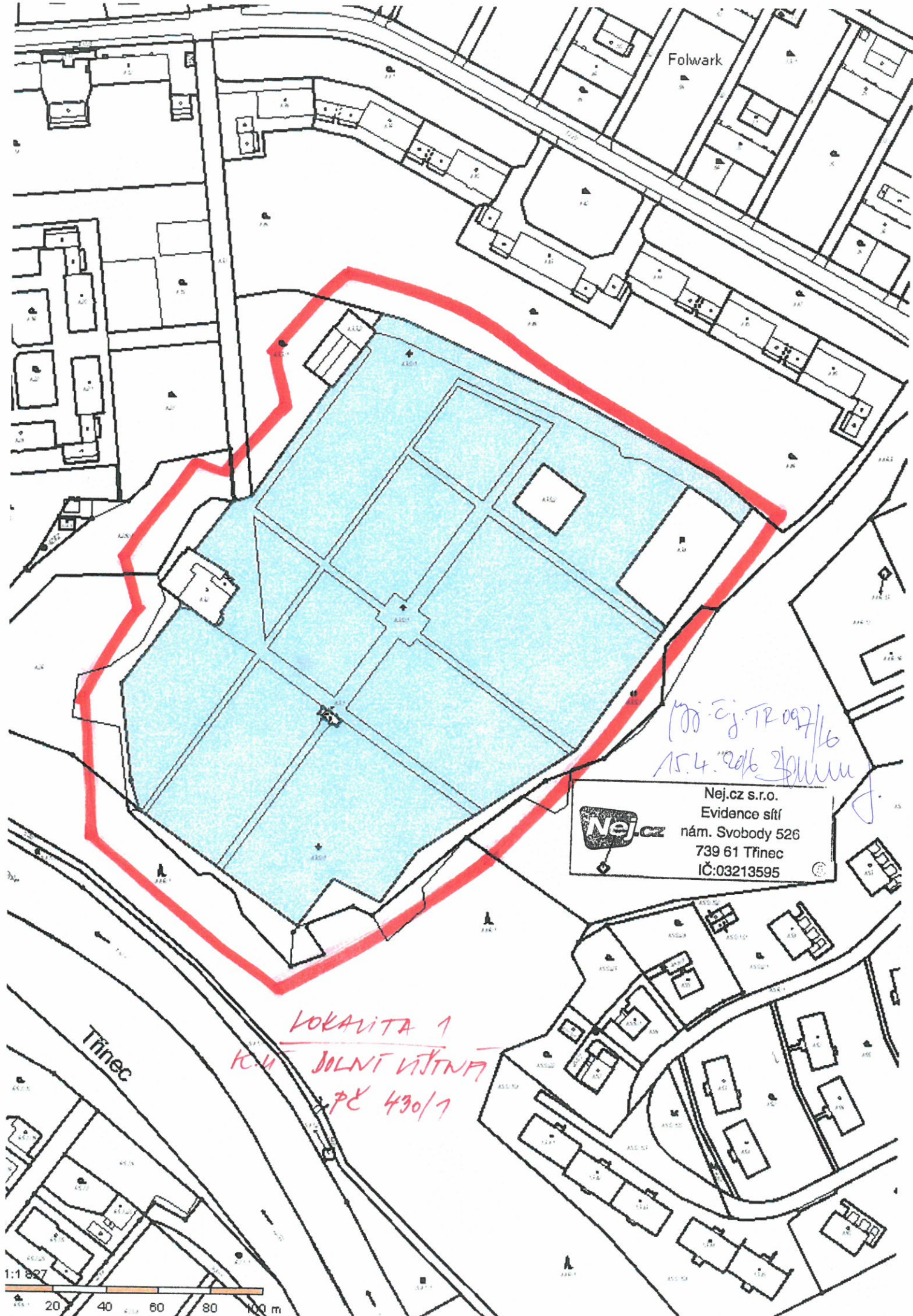
8. Stavebník, nebo jím pověřený subjekt, není oprávněn trasu PVSEK mimo vozovku přejíždět vozidly nebo stavební mechanizací do doby, než PVSEK řádně zabezpečí proti mechanickému poškození. Způsob mechanické ochrany trasy PVSEK je povinen projednat s POS. Při přepravě vysokého nákladu nebo mechanizace pod trasou nadzemního vedení SEK (dále jen NVSEK) je povinen respektovat výšku vedení nad zemí.
9. Stavebník, nebo jím pověřený subjekt, není oprávněn na trase PVSEK (včetně ochranného pásma) měnit niveletu terénu, vysazovat trvalé porosty ani měnit rozsah a konstrukci zpevněných ploch (např. komunikací, parkovišť, vjezdů aj.).
10. Stavebník, nebo jím pověřený subjekt, není oprávněn užívat, přemísťovat a odstraňovat technologické prvky, ochranné a pomocné prvky SEK, rovněž není oprávněn manipulovat s kryty kabelových komor a vstupovat do kabelových komor, jakkoliv manipulovat s odkrytými prvky SEK, příp. technologickými rezervami bez souhlasu POS.
11. Stavebník, nebo jím pověřený subjekt, je povinen každé zjištěné, nebo způsobené poškození, případně odcizení vedení SEK neprodleně oznámit POS nebo na bezplatnou zákaznickou telefonní linku 488 999 488.

### III. Křížení a souběh se SEK

1. Stavebník, nebo jím pověřený subjekt, je povinen v místech křížení PVSEK se sítěmi technické infrastruktury, pozemními komunikacemi, parkovacími plochami, vjezdy ukládat PVSEK ve stanovené hloubce a chránit PVSEK chráničkami s přesahem minimálně 0,5 m na každou stranu od hrany křížení, chráničku je povinen utěsnit a zamezit tím vnikání nečistot.
2. Stavebník, nebo jím pověřený subjekt, je povinen umístit stavbu vjezdu nebo sjezdu tak, aby SEK byly umístěny v minimální hloubce 0,6 m, v případě, že stavebník, nebo jím pověřený subjekt, není schopen tuto povinnost zajistit, je povinen kontaktovat POS.
3. Stavebník, nebo jím pověřený subjekt, je povinen základy staveb, opěrných zdí, podezdívek umístit tak, aby dodržel minimální vodorovný odstup 1,5 m od krajního vedení, pokud není schopen tuto povinnost zajistit, je povinen kontaktovat POS.
4. Stavebník, nebo jím pověřený subjekt, není oprávněn trasy PVSEK znepřístupnit, např. zabetonováním.

### IV. Práce v objektech a demolice objektů

1. Stavebník, nebo jím pověřený subjekt, je povinen před zahájením jakýchkoliv prací v budovách a jiných objektech, kterými by mohl poškodit stávající SEK, prokazatelně kontaktovat POS a zajistit u společnosti Nej.cz s.r.o. bezpečné odpojení a uložení SEK.
2. V případě provádění prací v budovách a jiných objektech je stavebník, nebo jím pověřený subjekt, povinen provést průzkum vnějších i vnitřních vedení SEK na omítce i pod ní.

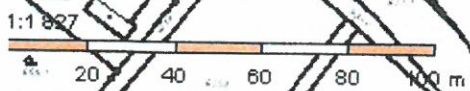


Folwark

Nej.cz s.r.o.  
Evidence sítí  
nám. Svobody 526  
739 61 Třinec  
IČ:03213595

100-2j-TR 097/16  
15.4.2016

LOKALITA 1  
K.Ú. JOLNÍ VÍSTNĚ  
PČ 430/1

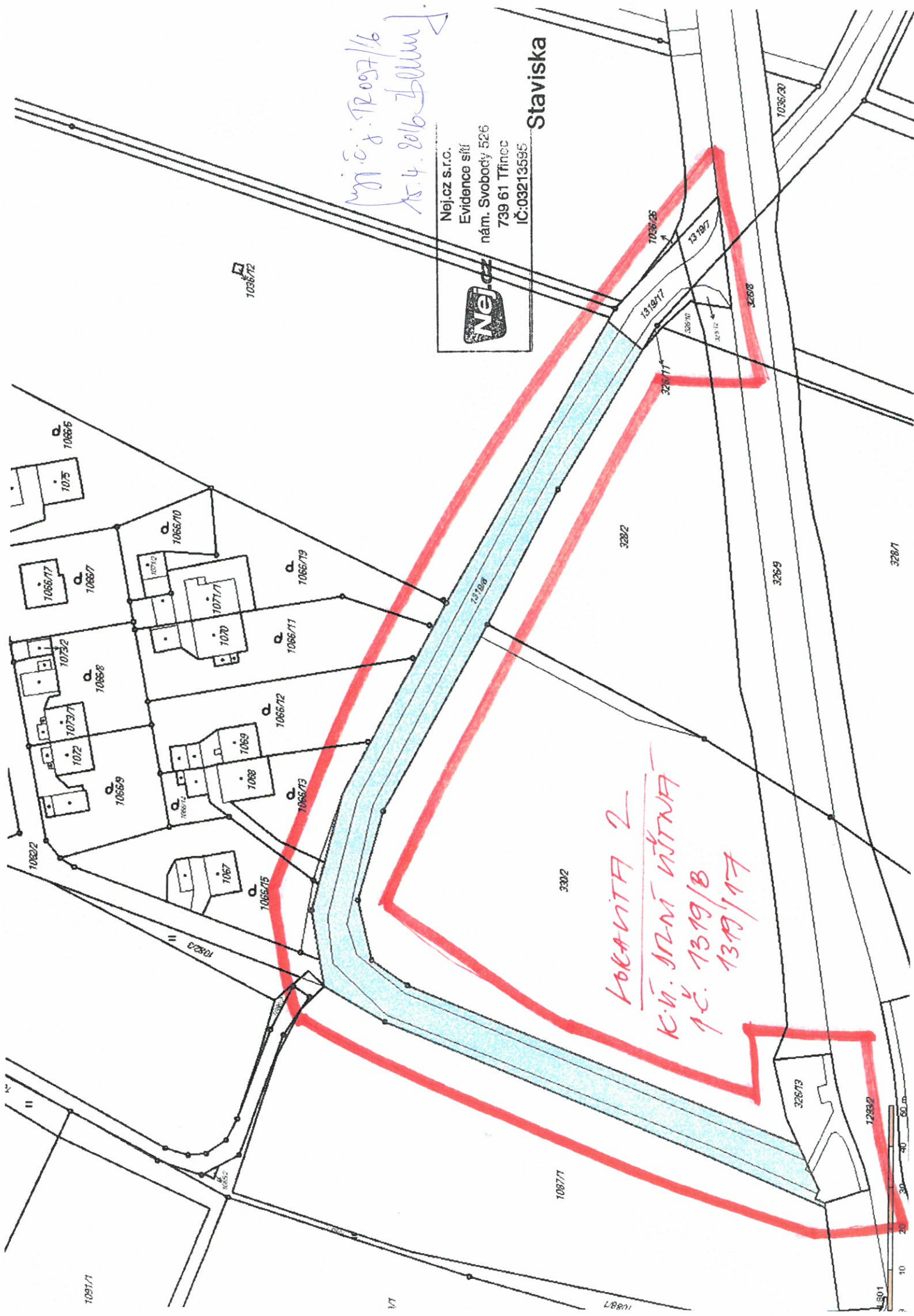




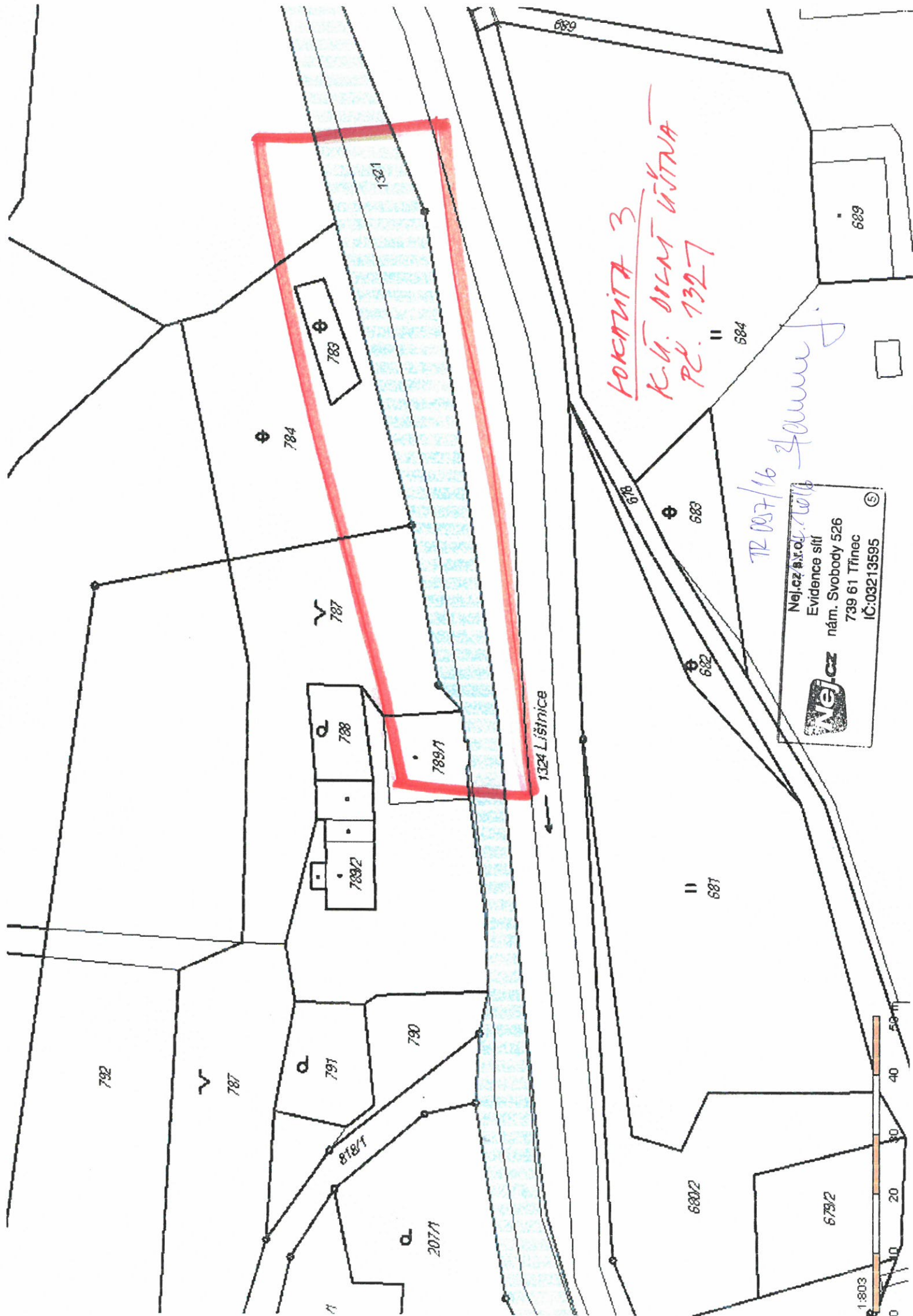
príj. 12097/16  
15.4.2016 Balm

Nej.cz s.r.o.  
Evidence sítí  
nám. Svobody 526  
739 61 Třinec  
IČ: 03213595

Staviska



LOKALITA 2  
K.Ú. JILNĚ VŠTĚNÁ  
p.č. 1319/B  
1319/17



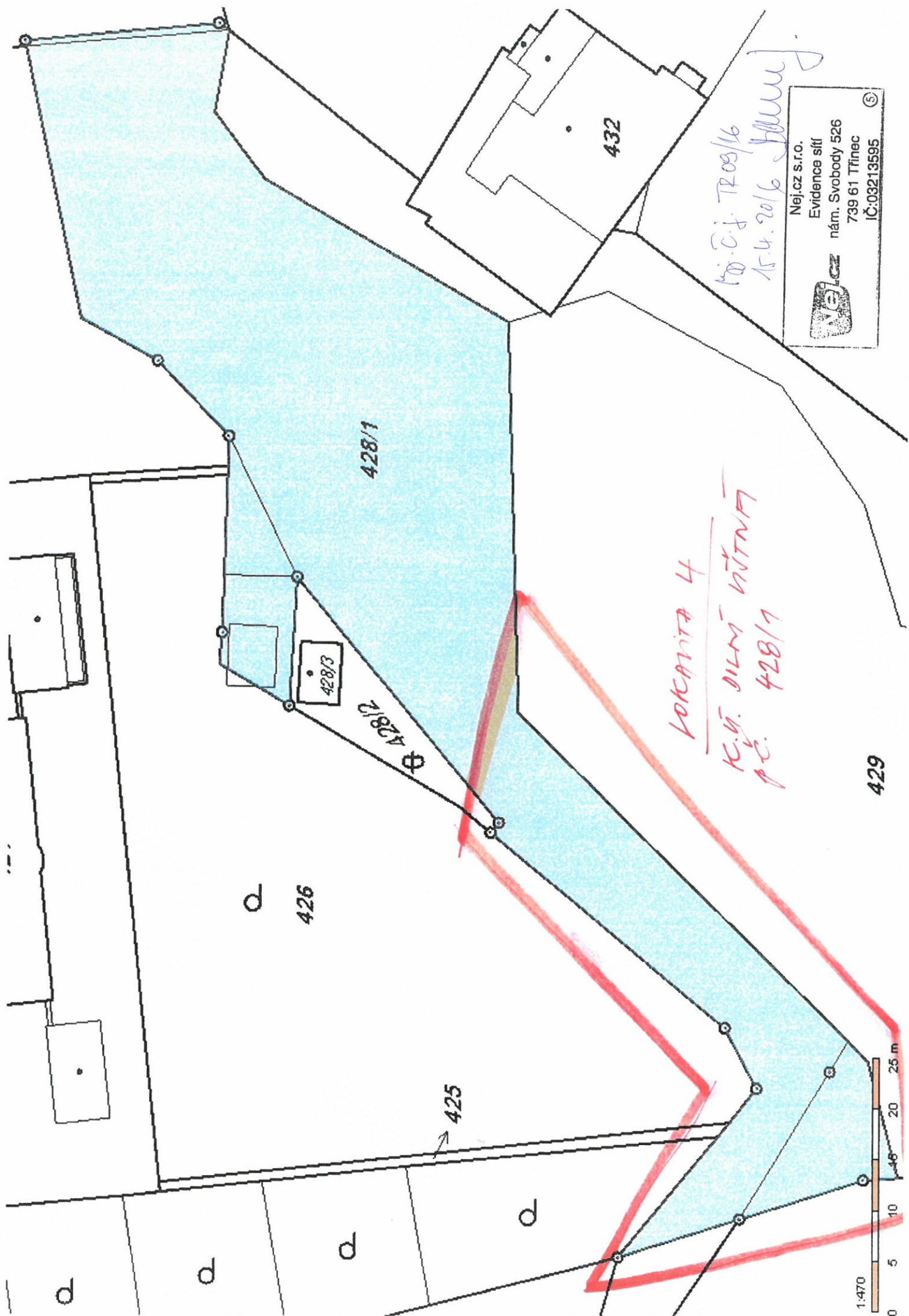
LOKALITA 3  
K.Ú. SILNĚ UŠŤNÁ  
PČ. 1327

TR 037/16 Zámek

Nej.cz s.r.o. Evidence sídla  
nám. Svobody 526  
739 61 Třinec  
IČ: 03213595








lokality 4  
K.Ú. DILMÍ VŠTNÁ  
p.č. 428/1

K.Ú. 7209/16  
15.4.2016 Hruuf



Nej.cz s.r.o.  
Evidence síti  
nám. Svobody 526  
739 61 Třinec  
IČ: 03213595

⑤







164

167

2283/3

163

275

2220

2210

II  
2282

2222

LOKALITA 6

K.Ú. HORNÍ VÍTNĚ  
p.č. 2220  
p.č. 2222

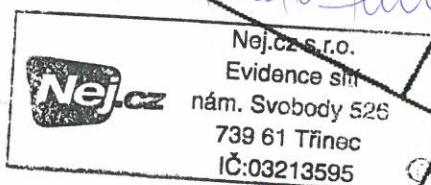
Moj. č. j. TR 097/16

15. 6. 2016 *[signature]*

Λ  
2223

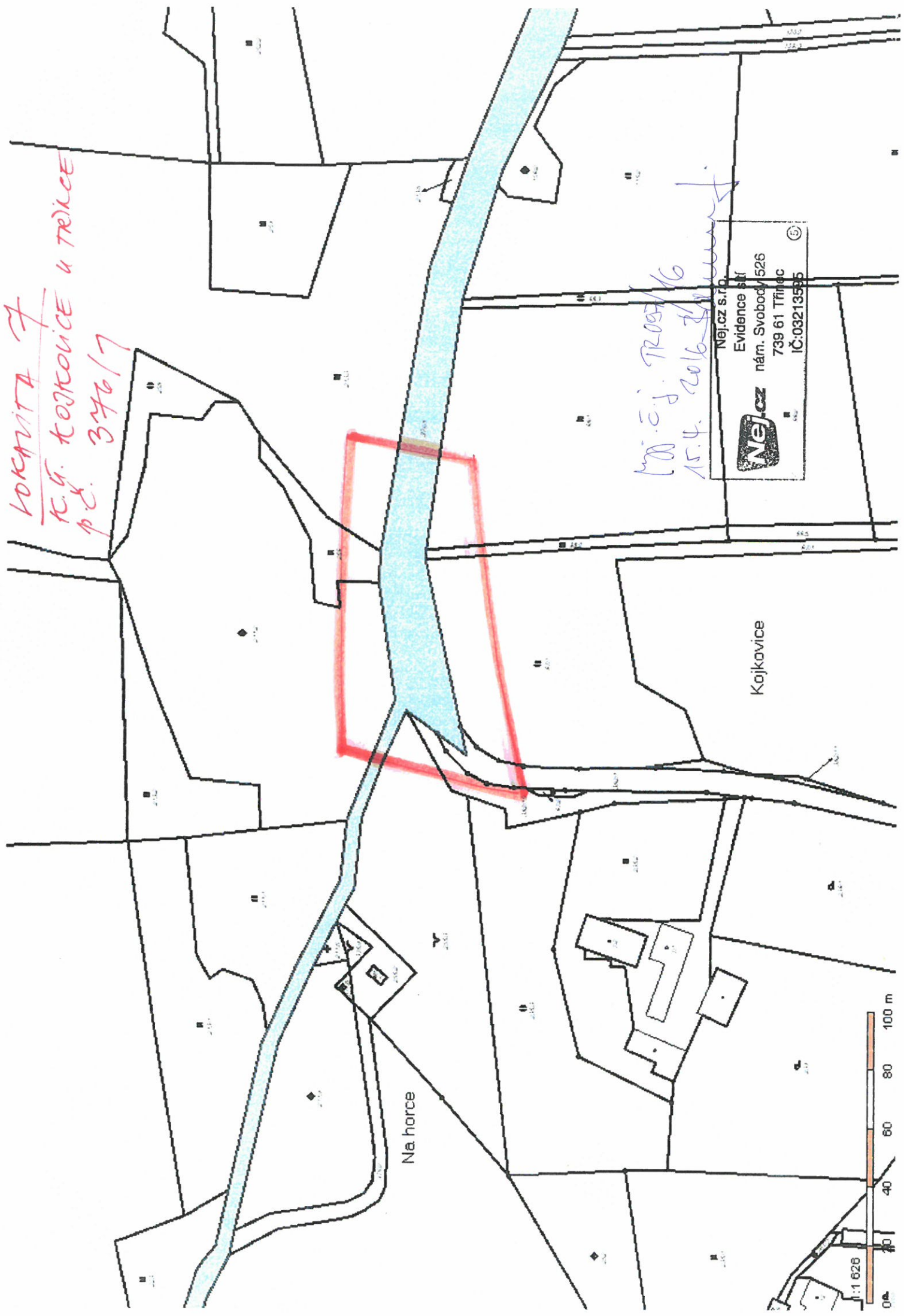
Λ  
2206/2

Λ  
2205/1



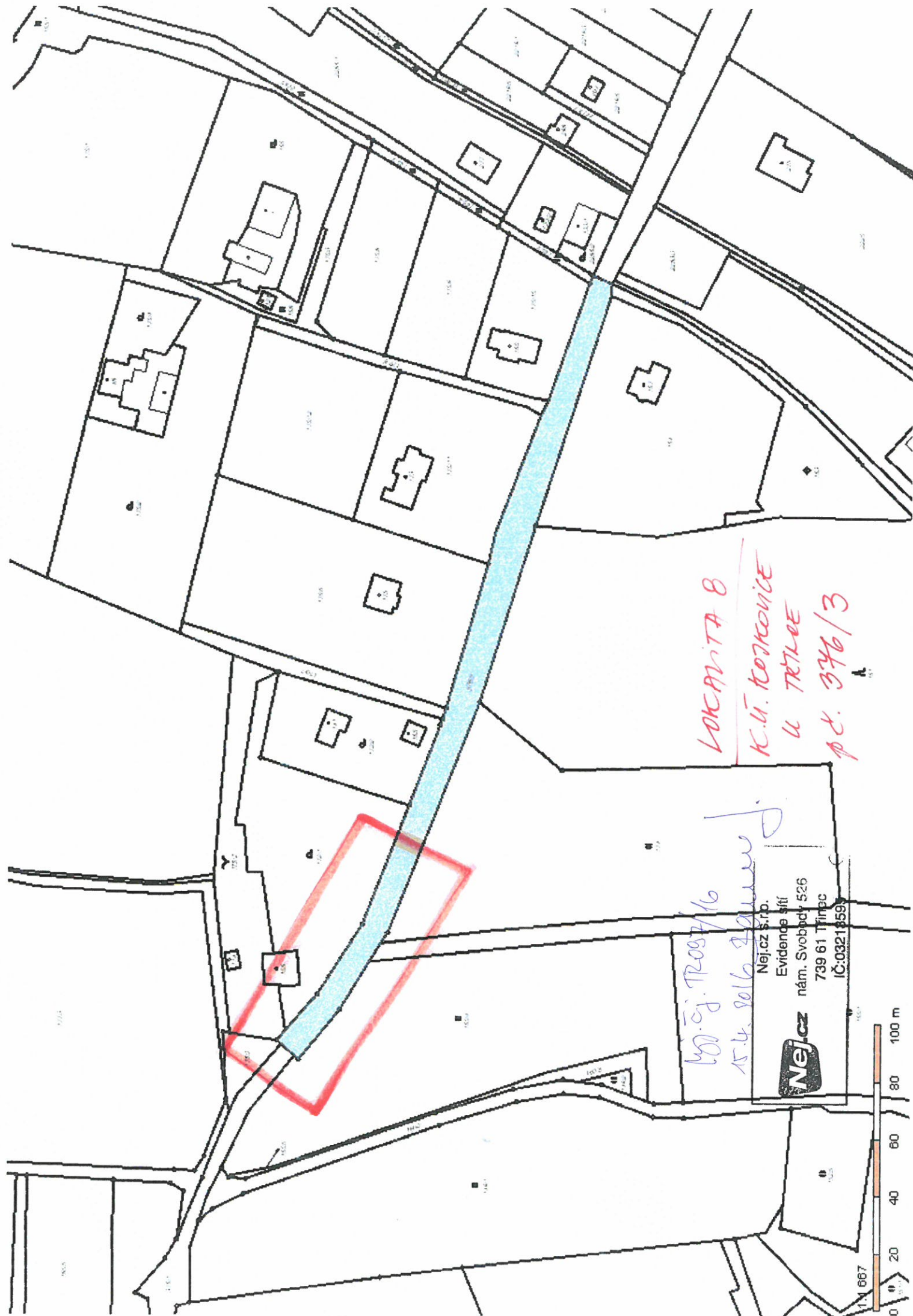


LOKALITA 7  
K.Ú. KOJKOVICE u TRNICE  
p.č. 346/17



Mgr. E. J. PROŠKÁ  
15.4.2016

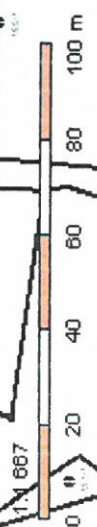
Nej.cz s.r.o.  
Evidence sítí  
nám. Svobody 526  
739 61 Trinec  
IČ: 03213535



LOKALITA 8  
K.Ú. KOŠKOVICE  
u TRÁVCE  
p.č. 376/3

voj. č. 12087/6  
15.4. 2016 Změna

Nej.cz s.r.o.  
Evidenční síť  
nám. Svobody 526  
739 61 Třinec  
IČ: 03218593





137/6

132/1

131/1

II  
130/1

137/5

*LOKALITA 9*

*K.Ú. KONSKÁ  
p.č. 149/1*

128

137/14

126/13

749/1

2637

149/1

1812

II  
199/6

1813/1

199/1

536

1811/1

196/7

1810/2

196/6

*Měř. j. 097/16  
15.4. 2016*

*Zámek*

Nej.cz s.r.o.  
Evidence síť  
nám. Svobody 226  
739 61 Třinec  
IČ:03212595

